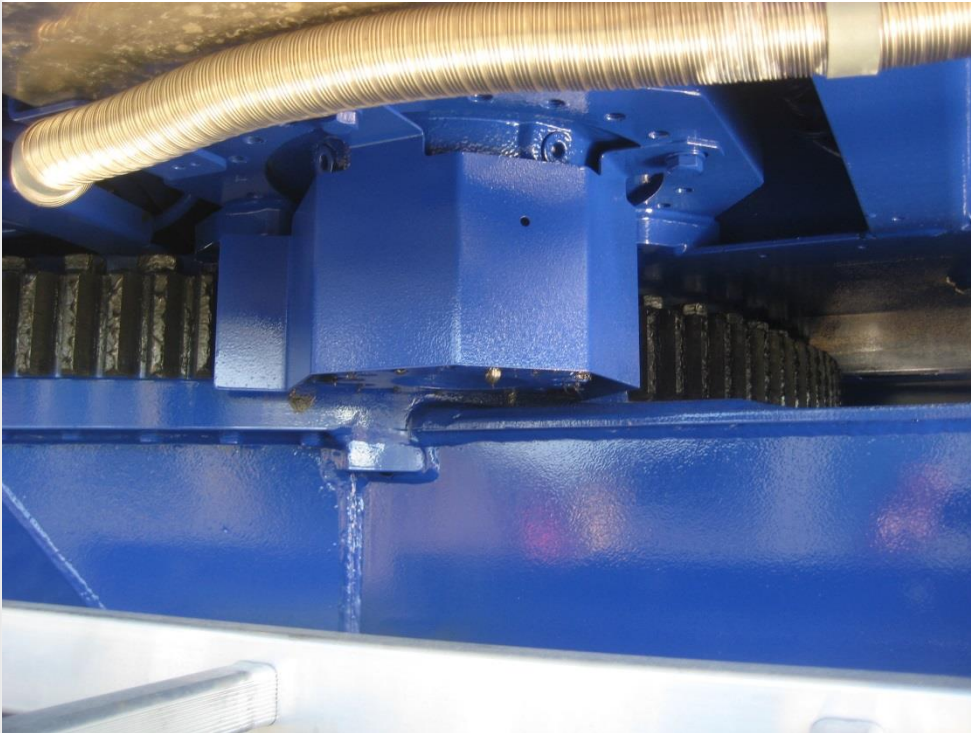


A detailed close-up photograph of a complex mechanical gear assembly. The gears are made of dark metal and are mounted on shafts with bearings. The background is a bright blue surface with a grid pattern. The text "STANDOFLEET INDUSTRY" is overlaid on the image in a white box.

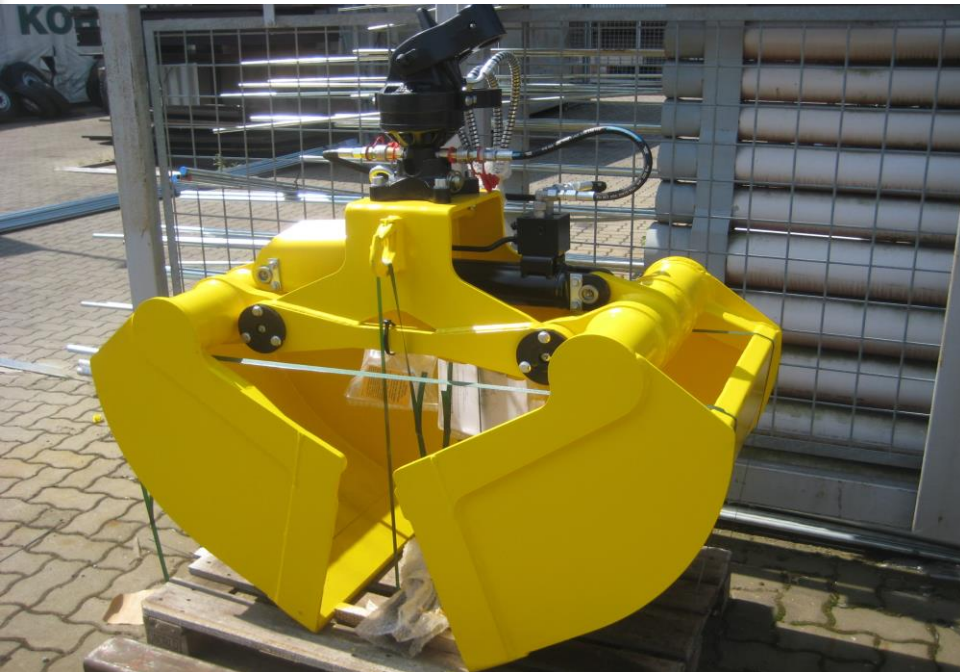
STANDOFLEET INDUSTRY



- Presentación del sistema
- Productos
- Métodos de aplicación
- Efectos y niveles de brillo
- Gestión del color
- Marketing



- Standofleet Industry esta basado en tintes de alto rendimiento
- Diferentes tipos de calidades para un amplio espectro de aplicaciones
- Acceso a una base de datos con colores estandar, de vehículos industriales, publicitarios, etc
- Reducida inversion al complementarse con el Sistema Standofleet CV
- Pastas estandarizadas que garantizan la calidad de los colores
- La mayor calidad del sector de la pintura industrial



Standofleet CV tintes

- 24 tintes concentrados

+ Standofleet Industry tintes

- 1 aluminio (RAL 9006/9007)
- 1 blanco perla (RAL Pearl)

- + resinas especiales de industria

- + Activadores, diluyentes y aditivos

- + Imprimaciones

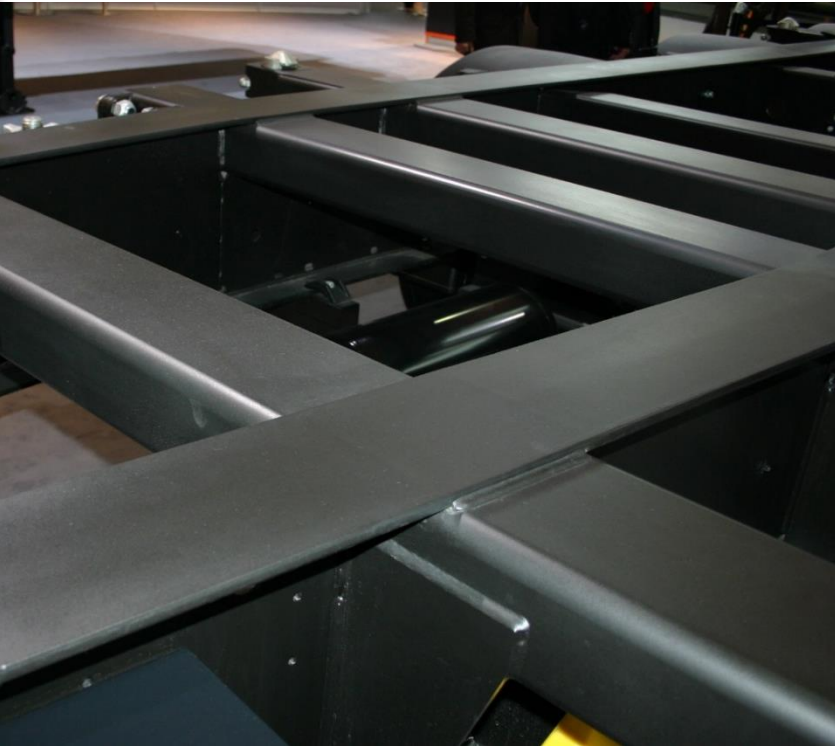


Vehículos comerciales:

2 Acabados HS Fleet

Acabados Industriales:

Standofleet Industry Acryl 100 Acrílico Mix 716
Standofleet Industry PUR Mix 708
Standofleet Industry PUR Texturado Mix 707/709
Standofleet Industry PUR Mate Mix 706
Standofleet Industry Acrílico de 1Etapa Mix 715
Standofleet Industry Epoxy Mix 712
Standofleet Industry KH Sintético Mix 711
Standofleet Industry NKL Nitro Mix 713
Standofleet Industry Stonechip Antigraffiti
Standofleet Industry MIO Efecto Forja Mix 714
Standofleet Industry 1K Acrílico Mix 717



Agentes matizantes para conseguir de 3 a 5 niveles de brillo

- Standofleet Industry Agente Matizante MA1 (para acabados 1K + EP)
- Standofleet Industry Agente Matizante MA4 (para acabados 2K)
- Standofleet Industry Agente Matizante MA6 (para acrílico de 1 etapa)

Endurecedores

- Standofleet Industry Endurecedor 2K
- Standofleet Industry Endurecedor 2K rápido
- Standofleet Industry Endurecedor 2K Filler
- Standofleet Industry Endurecedor 2K Special
- Standofleet Industry Endurecedor EP



Aditivos

- Standofleet Industry KH Drier
- Standofleet Industry Brushing Additive
- Standofleet Industry Texture Additive
- CS220,CS221,CS222,CS223

Limpiador

Standofleet Industry Multicleaner



- Standofleet Industry 1K Primer U2030
Imprimación blanca
- Standofleet Industry 1K Primer U2030
Imprimación gris clara
- Standofleet Industry 1K Primer U2030
Imprimación negra
- Secado rápido
- Tintable con un max. 10% de pintura
- Acero, aluminio, galvanizados
- Para protección anticorrosiva moderada
- Para polvo máximo 180°C
- Standofleet Industry 1K Primer U2030
Imprimación aparejo sin color
- Se puede producir en todos los colores
RAL/NCS



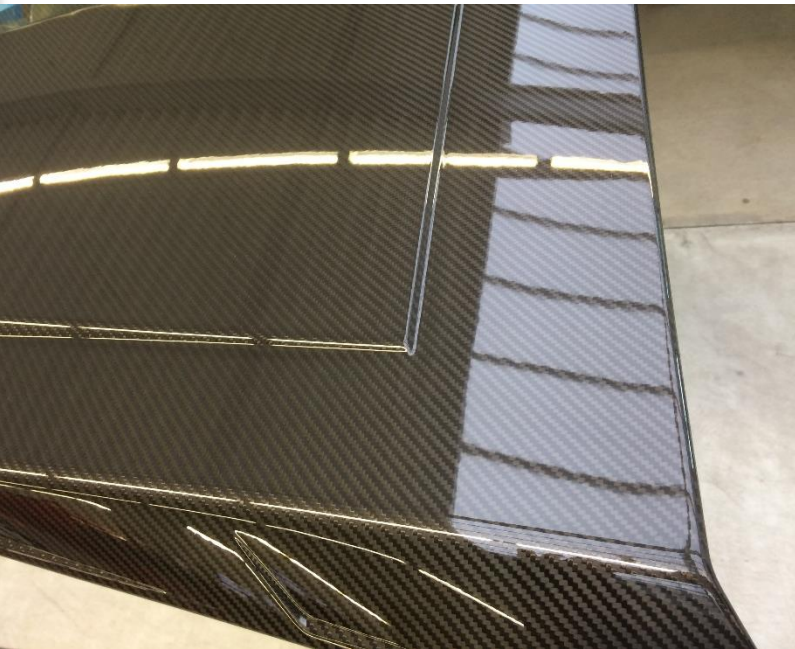
- Standofleet Industry 2K Primer HB U2310 blanco
- Standofleet Industry 2K Primer HB U2310 gris claro
- Standofleet Industry 2K Primer HB U2310 negro
- Tintable con un max. 10 % de pintura
- Flexible, se usa como imprimación, imprimación aparejo o imprimación con alto espesor
- Acero, aluminio, substratos galvanizados, GRP, coil coatings, contrachapado de madera
- Muy buena protección anticorrosiva
- 3 meses de almacenamiento exterior posible sin necesidad de lijar (antes de aplicar acabado final limpiar con alta presión)
- Standofleet Industry 2K Primer HB U2310 Aparejo sin color.
- Se puede producir en todos los colores RAL/NCS

Standofleet Industry 2K Multicryl U2340

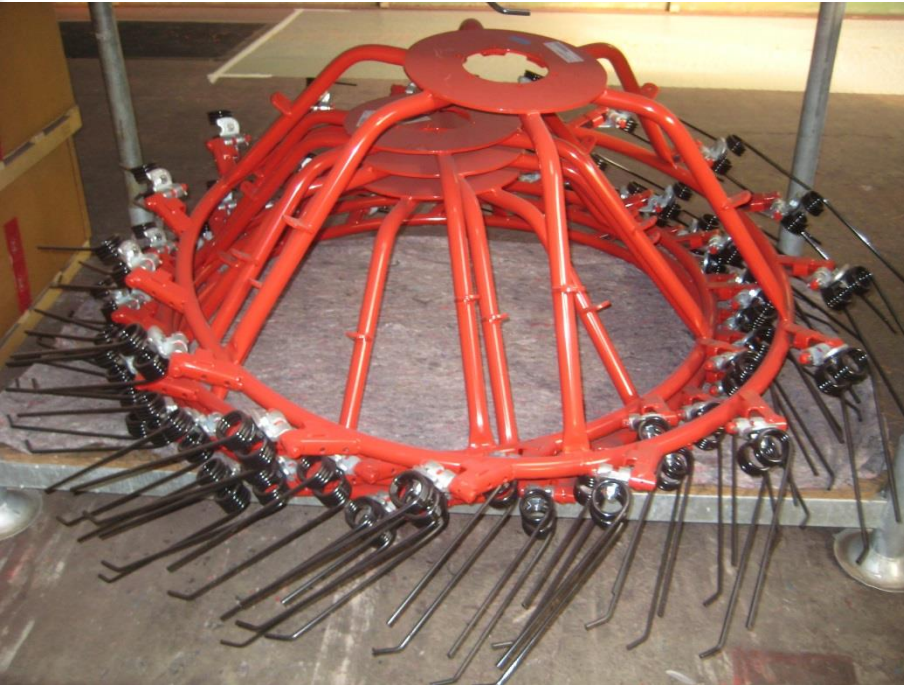


- Disponible en color gris claro
- Secado rápido- lijable tras 1,5hrs (@80 μ m)
- Muy buenas propiedades de lijado
- Adecuado para generar espesores de hasta 300 μ m
- Adecuado para madera y MDF

Standofleet Industry Carbon Fibre Sealer



- Sellador Fibra de Carbono
- Aporta excelente adherencia en piezas de fibra de carbono
- Se usa en combinación con los barnices Standox



Promotor de Adherencia

- Standofleet Industry Promotor de Adherencia

Diluyentes

- Standofleet Industry Diluyente Universal
- Standofleet Industry Diluyente 2K
- Standofleet Industry Diluyente 2K rápido
- Standofleet Industry Diluyente EP
- Standofleet Industry Diluyente 1K



- Máquinas de Vending
- Contenedores
- Estructuras metálicas
- Bicicletas
- Bulldozers
- Tuberías
- Carcasas de PC
- Herramientas
- Mobiliario
- Equipos agrícolas



- Gravedad y HVLP
- Calderín de Presión
- Air-mix & airless
- Electrostático
- Rodillo y brocha



Standofleet Industry MIO Efecto Forja Mix 714.



- Sistema 2K (poliacrilato)
- Acabado efecto forja
- Fácil aplicación
- Alta resistencia mecánica
- No adecuado para colores claros ya que la resina tiene un color gris oscuro

Standofleet Industry Stonechip Antigravilla.



- Sistema 2K (poliacrilato)
- Protección antigravilla con dos resinas (Acryl 100/PUR TEX FINE)
+ Agente Matizante MA4
- Fácil aplicación
- Alta resistencia mecánica
- Gran estabilidad vertical
- Brillo de seda
- Optimizado para aplicación con calderín

Standofleet Industry NKL Nitro Mix 713.



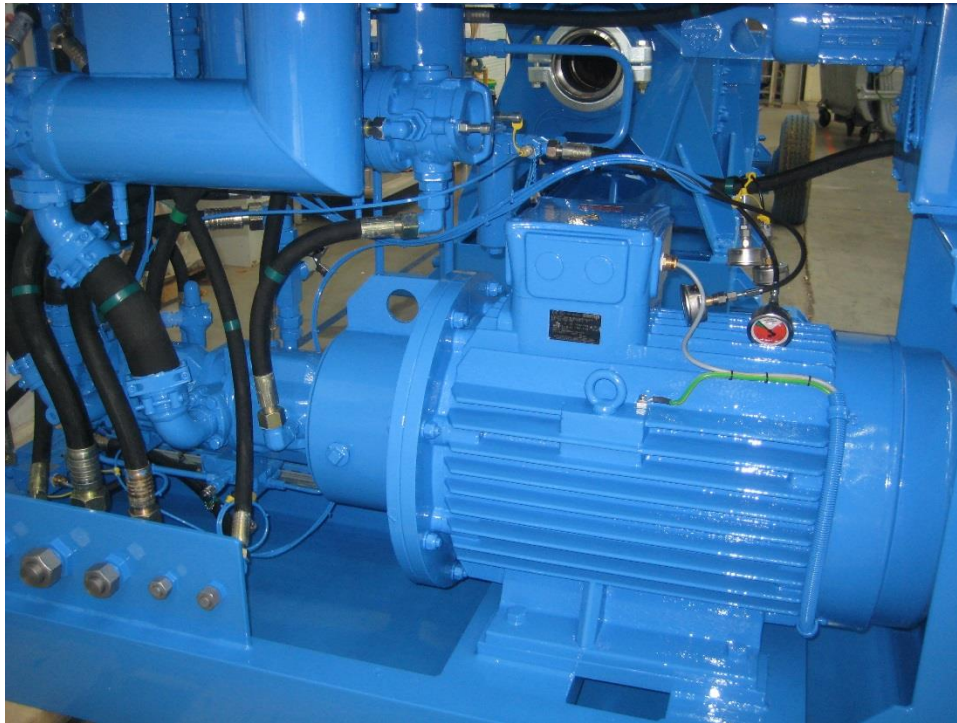
- Sistema 1K (nitrocelulosa)
- Adecuado para interiores
- Fácil aplicación
- Rápido secado al aire
- 4 grados de brillo

Standofleet Industry 1K Acryl Mix 717.



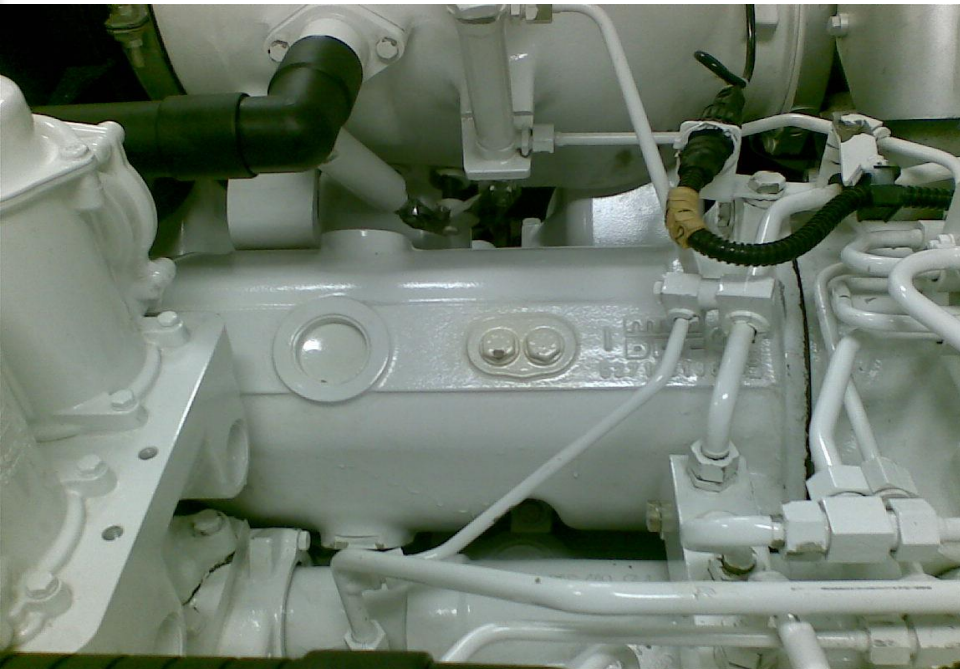
- Sistema 1K base acrílica
- Adecuado para interiores y exteriores
- Fácil aplicación
- Secado al aire muy rápido
- 5 grados de brillo

Standofleet Industry KH Sintético Mix 711.



- Sistema 1K
- Manejo sencillo
- Para aplicaciones de interior y exterior
- Adecuado para rodillo y brocha
- Posibilita el aceleramiento del secado
- Disponible en spray
- 5 grados de brillo

Standofleet Industry EP Epoxy Mix 713.



- Sistema 2K epoxy
- Para aplicaciones especiales en interiores
- Para superficies muy duras y de gran Resistencia mecánica y química, p.e. suelos, máquinas
- 3 grados de brillo

Standofleet Industry Unicryl Mix 715.



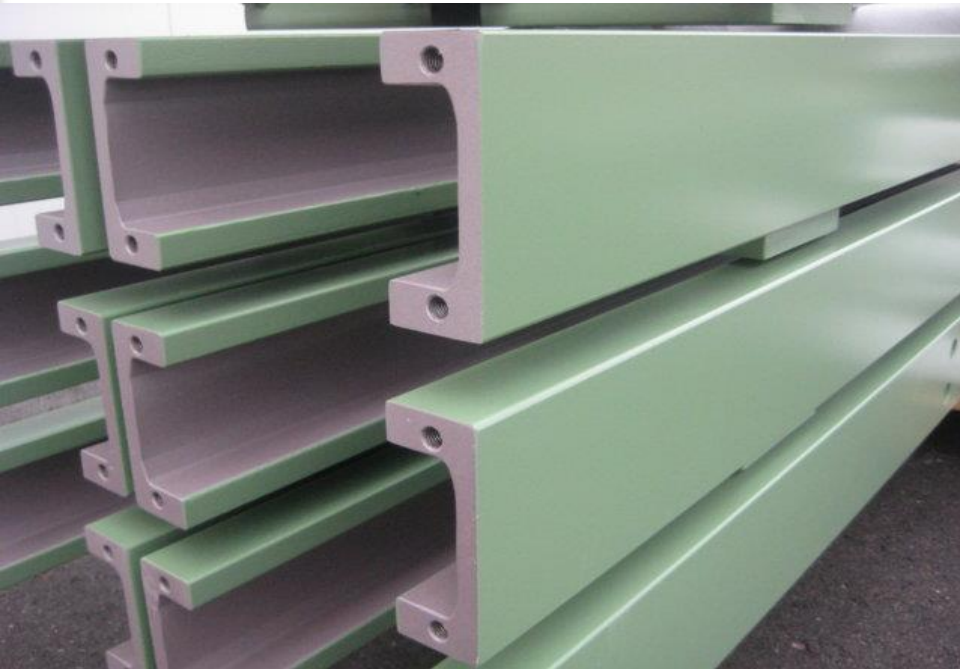
- Acabado 2K brillante (poliacrilato)
- Para aplicación monocapa sin imprimación
- Aplicado directamente sobre acero, aluminio y substratos galvanizados
- Adecuado para aplicaciones interiores y exteriores
- 5 grados de brillo posibles

Standofleet Industry PUR Mix 708.



- Sistema 2K (poliuretano)
- Alta resistencia química y mecánica
- Adecuado para aplicaciones de interior y exterior
- Fácil aplicación
- 5 grados de brillo posibles

Standofleet Industry PUR Mate Mix 706.



- Sistema 2K (poliuretano)
- Alta resistencia química y mecánica
- Adecuado para aplicaciones de interior y exterior
- Fácil aplicación
- Para superficies extremadamente mates ($<10E/60^\circ$)

Standofleet Industry PUR Texturado Mix 707/709.



- Sistema 2K (poliuretano)
- Para superficies texturadas ligeras o gruesas
- Con técnicas de aplicación y resinas específicas genera diferentes efectos en la estructura
- Alta resistencia química y mecánica
- Adecuado para aplicaciones de interior y exterior
- Fácil aplicación

Standofleet Industry Acryl 100 Mix 716.



- Sistema 2K (poliacrilato)
- Alta estabilidad UV
- Fácil aplicación
- 5 grados de brillo posibles



Varias texturas y efectos

- añadiendo aditivos y
- variando la viscosidad de la pistola

Diferentes grados de brillo

- Alto brillo
- Brillante
- Semi brillante
- Mate seda
- Mate
- Extremadamente mate ($< 10 E/60^\circ$)



Colores fiables.

- Todos los colores de vehículos comerciales y del sector industrial
- Metálicos: RAL 9006 y 9007
- Perlados: RAL colores perlados

Colorbox CV.



- 28 cartas de colores anilladas
- 2,894 muestras de color
- Pintura original aplicada en pastillas de 50mm x 100mm (1 color = 1 pastilla)
- Fórmulas en el programa Standofleet Industry ColorFinder
- Ordenadas por familias de color

STANDOX

STANDOWIN iQ
STANDOFLEET INDUSTRY

FARB TÖNE SONSTIGE PRODUKTE KUNDENEIGENE FORMEL TOOLS

STANDOFLEET INDUSTRY 1K ACRYL

RAL

9010

9010-GL
Jahr

Farbtonname

Region

Uni Automatisch Effekt

Beide Offizielle Persönlich

Komplettsuche

Ihre letzte(n) Formel(n)

- Programa de gestión del color en combinación con el espectro Genius o el Colorbox CV.



Características del nuevo Standowin iQ:

- Actualización automática de las fórmulas – ya no es necesario actualizar los datos desde un DVD.
- Siempre al día: todas las fórmulas de Standox con consejos para encontrar el color y las variantes.
- Mayor seguridad de los datos: las copias de seguridad de las fórmulas personales se guardan en la nube.
- Interfaz de usuario optimizado: se muestran los últimos cinco colores buscados.
- Acceso desde dispositivos móviles y ordenadores.
- Posibilidad de guardar datos, fórmulas y calidades personalizados.
- Conexión a equipos auxiliares con acceso a internet y espectrofotómetros, así como sistemas automatizados de mezcla y dosificación.



Genius

- Identificación digital del color
- Para colores brillantes
- En combinación con el programa Standwin Standofleet Industry.



- Formación Técnica
- Asistencia técnica
- Formación personalizada



Standofleet Industry 2K Multicryl U2340



Standofleet Industry 2K Multicryl U2340 Grey es un producto 2K de relleno de lijado a base de resina poliacrílica.

- Ofrece una alta protección contra la corrosión gracias a su contenido de fosfato de zinc.
- Es de secado rápido
- Fácil de lijar
- Puede utilizarse como imprimación (40-50 μ) y de relleno de lijado (recubrimiento grueso).
- Puede teñirse con Tintes Standomix (máx. 10%),/ Solo para uso industrial



Alta tecnología para resultados óptimos.

Standofleet Industry.



La solución para aplicaciones industriales.

Cada vez son más los talleres que incluyen el pintado de objetos industriales como un servicio más. Los requisitos de este servicio abarcan desde el revestimiento de diferentes sustratos hasta la reproducción de diferentes efectos o grados de brillo.

El sistema Standofleet Industry para aplicaciones industriales se puede adaptar a numerosas aplicaciones utilizando una gama de productos relativamente pequeña.

Identificar colores de forma fácil.

Cartera de texturas y grados de brillo.

Consiga una rápida visión de la variedad de grados de brillo y efectos posibles con Standofleet Industry.

Standofleet Color Bar.

Standofleet Color Bar ofrece más de 2000 colores en orden cromático. Los pinceles son grandes y están pintados con pintura original.

Medición digital del color.

Si se encuentra a menudo con colores desconocidos, encontrará una valiosa ayuda en el espectrofotómetro Genius en combinación con el programa que está basado en la web Standwin IQ.



Un acabado para cada aplicación.

Standofleet Industry adecuado para muchos sustratos.

- Acero
- Zinc
- Aluminio
- Superficies pintadas o imprimadas, p.e. coil coatings, pintura en polvo
- Madera
- Sustratos minerales, p.e. hormigón, rejas, baldosas, azulejos
- Cobre y latón
- Reticos



Standofleet Industry permite una amplia variedad de efectos y grados de brillo.

- Desde liso o satinado
- Desde brillo intenso a mate.

El arte del pintado.

An Axalta Coating Systems Brand

El Sistema depende de la aplicación.

Poliuretano

Standofleet Industry Sistema PUR Mix 706
Standofleet Industry Sistema PUR Mate Mix 706
Standofleet Industry PUR Texturado Fino Mix 707 / 709

- Sistema 2K (poliuretano)
- Alta resistencia mecánica y química
- Para aplicaciones interiores y exteriores
- Adecuado para sustratos pretanados
- PUR: cinco grados de brillo posibles, desde brillo intenso a mate
- PUR Mate para superficies extremadamente mates
- PUR Texturado Fino para superficies texturadas

Acrílico

Standofleet Industry Sistema Acryl 100 Mix 716

- Acabado 2K brillante (poliacrilato)
- Alta estabilidad UV
- Cinco grados de brillo, desde brillo intenso a mate

Acrílico de una etapa

Standofleet Industry Sistema UniAcryl Mix 716

- Acabado 2K brillante (poliacrilato)
- Para aplicaciones monocapas sin imprimación
- Aplicado directamente sobre acero, aluminio y sustratos galvanizados
- Para aplicaciones de interior y exterior
- Cinco grados de brillo, desde brillo intenso a mate

Antigravilla

Standofleet Industry Concepto Antigravilla

- Sistema 2K (poliacrilato)
- Alta resistencia mecánica
- Mejorada para aplicaciones con bomba

Efecto Forja

Standofleet Industry Sistema Iron Mix 714

- Sistema 2K (poliacrilato)
- Alta resistencia química y mecánica
- Acabado efecto forja

Sintético

Standofleet Industry Sistema KH Mix 711

- Acabado 1K alto brillo (resina alquídica/sintética)
- Adecuado para aplicaciones interiores y exteriores
- También adecuado para rodillo y brocha
- El oxígeno de resina sintética mejora el secado al aire y permite recibir antes la pieza
- Cinco grados de brillo, desde brillo intenso a mate

Epoxy

Standofleet Industry Sistema Epoxy Mix 712

- Sistema 2K epoxi
- Para aplicaciones especiales en interiores
- Para objetos con superficies muy duras y alta resistencia mecánica y química, p.e. suelos, máquinas,
- Tres grados de brillo, desde brillante a mate

Nitro

Standofleet Industry Sistema NKL Mix 713

- Sistema 1K (nitrocelulosa)
- Adecuado para interiores
- Rápido secado al aire
- Cuatro grados de brillo, desde brillante a mate

Acrílico 1K

Standofleet Industry Sistema 1K Acryl Mix 717

- Sistema 1K (base acrílica)
- Adecuado para aplicaciones de interior y exterior
- Muy rápido secado al aire
- Cinco grados de brillo, desde brillo intenso a mate

Standox GmbH • Wuppertal • Germany

Standofleet Industry.

Sistema completo para industria.

Standofleet Industry Sistema Aeryl 100	Standofleet Industry Sistema PUR	Standofleet Industry Sistema PUR Mate	Standofleet Industry Sistema PUR Texturado	Standofleet Industry Sistema Ulearyl	Standofleet Industry Sistema Stackship	Standofleet Industry Sistema Iron Mix	Standofleet Industry Sistema KH	Standofleet Industry Sistema NKL	Standofleet Industry Sistema Eycl	Standofleet Industry Sistema IK Aeryl
<ul style="list-style-type: none"> Acabado 2K brillante (poliacrílico) Alta estabilidad UV Adecuado para sustratos preparados 	<ul style="list-style-type: none"> Acabado 2K brillo (poliuretano) Alta resistencia química y mecánica Para aplicaciones: interiores y exteriores Adecuado para sustratos preparados 	<ul style="list-style-type: none"> Para superficies arquitectónicas mate Sistema 2K (poliuretano) Alta resistencia química y mecánica Para aplicaciones de interior y exterior Adecuado para sustratos preparados 	<ul style="list-style-type: none"> Para superficies texturadas Sistema 2K (poliuretano) Alta resistencia química y mecánica Para aplicaciones de interior y exterior Adecuado para sustratos preparados 	<ul style="list-style-type: none"> Acabado 2K brillante (poliacrílico) Para aplicaciones: monocapa sin imprimación Para aplicaciones de interior y exterior Aplicación directa sobre acero Aluminio y sustratos galvanizados 	<ul style="list-style-type: none"> Sistema 2K (poliacrílico) con protección antigrieta Alta resistencia mecánica Mejorado para aplicación con bomba Adecuado para sustratos preparados 	<ul style="list-style-type: none"> Sistema 2K (poliacrílico) con efecto faja Alta resistencia mecánica y química Acabado de efecto faja Sistema resistencia medioambiental Adecuado para sustratos preparados 	<ul style="list-style-type: none"> Acabado 1K alto brillo (urea líquida/sintética) Adecuado para aplicaciones: interiores y exteriores También para rodillo y brocha Endurecedor MS para acelerar secado Para sustratos preparados 	<ul style="list-style-type: none"> Sistema 1K (epoxi) Adecuado para aplicaciones: de interior Rápido secado al aire Adecuado para sustratos preparados 	<ul style="list-style-type: none"> Sistema 2K epoxi Para aplicaciones: especiales de interior Para objetos con superficies muy lisas y alta resistencia mecánica y química, p.e. suelos, máquinas Adecuado para sustratos preparados 	<ul style="list-style-type: none"> Sistema 1K (base acrílica) Rápido secado al aire Para aplicaciones de interior y exterior Adecuado para sustratos preparados
Standofleet Industry Agente Multicapa M4	Standofleet Industry Agente Multicapa M4		Standofleet Industry Resina PUR Texturada Mate Mh. 707	Standofleet Industry Agente Multicapa M8			Standofleet Industry Agente Multicapa M1	Standofleet Industry Agente Multicapa M1	Standofleet Industry Agente Multicapa M1	Standofleet Industry Agente Multicapa M1
8 grados de brillo desde brillante a mate	8 grados de brillo desde brillante a mate		8 grados de brillo desde brillante a mate	8 grados de brillo desde brillante a mate			8 grados de brillo desde brillante a mate	8 grados de brillo desde brillante a mate	8 grados de brillo desde brillante a mate	8 grados de brillo desde brillante a mate
Standofleet Industry Endurecedor 2K Rápido										
8:1 vol./8:1 peso	8:1 vol./8:1 peso	8:1 vol./7:1 peso	8:1 vol./8:1 peso							
Standofleet Industry Endurecedor 2K			Standofleet Industry Endurecedor Especial 2K							
3:1 vol./3:1 peso	3:1 vol./3:1 peso	3:1 vol./3:1 peso	4:1 vol./8:1 peso	8:1 vol./10:1 peso	8:1 vol./8:1 peso	7:1 vol./10:1 peso	20%	40%	20%	40%
Standofleet Industry Diluyente Universal										Standofleet Industry Diluyente 1K
Standofleet Industry Diluyente 2K / Standofleet Industry Diluyente Rápido 2K						Standofleet Industry Diluyente 2K	Standofleet Industry Diluyente 1K		Standofleet Industry Diluyente CP	Standofleet Industry Diluyente Universal

Pretratamiento de Sustrato: Standofleet Industry Imprimación 1K U2050, Standofleet Industry Imprimación 2K MS U2510, Standofleet Industry 2K Multieral U2540



An Axalta Coating Systems Brand

© Standox GmbH 06/2017

Standofleet Industry.

Substratos.



Hierro, acero, hierro fundido

Acero inoxidable

Acero galvanizado

Aluminio, metales no ferrosos

Aluminio extruido

Plásticos: ABS, PC, PA, GR-UP, GRP, Perspex/Plexiglas

Poliestireno

PVC, pintura en polvo

Pintura antigua

Madera, MDF, hardboard

Substratos minerales

	Standofleet Industry Promotor de Adherencia	Standofleet Industry Imprimación 1K U2030	Standofleet Industry Imprimación 2K HB U2310	Standofleet Aparejo Imprimación Epoxi 5:1	Standofleet Wash Primer 1:1 transparente
Hierro, acero, hierro fundido		X	X	X	
Acero inoxidable				X	X <small>más Imprimación 2K HB U2310</small>
Acero galvanizado		X	X	X	
Aluminio, metales no ferrosos		X	X		
Aluminio extruido					X <small>más Imprimación 2K HB U2310</small>
Plásticos: ABS, PC, PA, GR-UP, GRP, Perspex/Plexiglas		X	X		
Poliestireno		(X)	X		
PVC, pintura en polvo	X				
Pintura antigua		(X)	X	X	
Madera, MDF, hardboard			X	X	
Substratos minerales			X	X	

X = Recomendado.

(X) = Idoneidad limitada, prueba recomendada.





El arte del pintado.